

**PODLAHA ZÁZEMÍ + 0,250/494,95**

A	01	02	03	04	05	06	07	08	09	M	<div><div></div><div></div><div></div><div></div><div></div><div></div><div></div><div></div><div></div></div>	Bpv	±0,000
	10			20			30				2.00		4.00 m

# Boele

AUTORIZACE	ČKAIT - 1400348	Ing. Jiří Žák	
------------	-----------------	---------------	--



BOELE A AS PROJECT s.r.o.

ARCHITEKTURA, PROJEKCE, ENGINEERING, DODAVATELSKÁ ČINNOST A PRODEJ  
HUMPOLECKÁ 2122, 393 01 PELHŘIMOV, TEL.: 565 323 249, [WWW.ASPROJECT.EU](http://WWW.ASPROJECT.EU)

DESIGN OBJEKTU	HLAVNÍ PROJEKTANT	ZODPOVĚDNÝ PROJEKTANT	VYPRACOVAL
Boele	Ing. Jiří Žák	Ing. Lenka Procházková	

# REKONSTRUKCE ZIMNÍHO STADIONU V PELHŘIMOVĚ

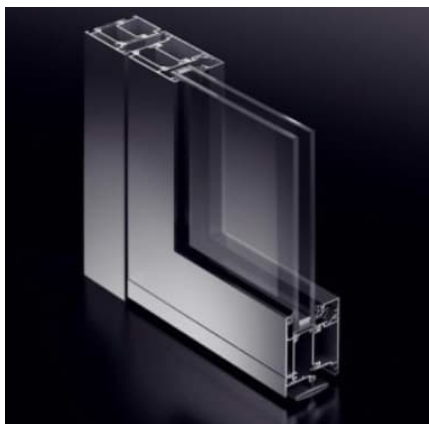
INVESTOR:	Město Pelhřimov, Masarykovo náměstí 1, 393 01 Pelhřimov	FORMÁT	xxA4
MÍSTO STAVBY:	k.ú. Pelhřimov Pelhřimov, Vysočina	DATUM	06/2025
CHARAKTER STAVBY:	rekonstrukce a přístavba	STUPEŇ DOK.	DPS
ODDÍL DOKUMENTACE:	D – SO-01 Zimní stadion	Č. ZAKÁZKY	1146/23
	D.1.1.Architektonicko stavební řešení	Č. ARCHIVNÍ	1146/CZ
OBSAH:	Výpis vnitřních hliníkových stěn	MĚŘÍTKO:	ČÍS. VÝKRESU: D.1.1.53

TOTO DÍLO JE DUŠEVNÍM VLASTNICTVÍM SPOLUAUTORŮ FIRMY AS PROJECT CZ s.r.o. PELHŘIMOV. O NAKLÁDÁNÍ S DÍLEM ROZHODUJÍ SPOLUAUTOŘI AS PROJECT CZ s.r.o. JE PŘEDMĚTEM PRÁVA AUTORSKÉHO A JE CHRÁNĚNO JAKO CELEK AUTORSKÝM ZÁKONEM č.121/2000 Sb. V PLATNÉM ZNĚNÍ.

## D.1.1.53

## Výpis vnitřních hliníkových stěn

Označení	Název	Vstup sportovci-typ 01		
AL01	Rozměry	2 000 <sub>x</sub>	2 400	mm



ILUSTRAČNÍ FOTO VNITŘNÍCH DVEŘÍ

Celkový součet: 1

PROSKLENÁ HLINÍKOVÁ STĚNA S DVOUKŘÍDLOVÝMI SYMETRICKÝMI DVEŘMI (2×1000 mm)

-DĚLENÍ DLE NÁČRTKU

-SPODNÍ ČÁST DVEŘÍ OPATŘENA ZVÝŠENÝM SOKLOVÝM PROFILEM

-ZASKLENÍ IZOLAČNÍM ČIRÝM BEZPEČNOSTNÍM DVOJSKLEM

-SLOŽENÝ PROFIL CELÉ STĚNY (RÁM + ZASKLENÍ): SOUČINITEL PROSTUPU TEPLA

-  $U_w = 1,6-8W/m^2K$ 

dělené rozetové kování klika-klika barva STŘÍBRNÝ ELOX

-DVEŘNÍ KŘÍDLA OPATŘENA SAMOZAVÍRAČI V LIŠTĚ S KOORDINACÍ POHYBU PŘI ZAVÍRÁNÍ, PASIVNÍ KŘÍDLO S ARETACÍ POMOCÍ PANIKOVÉHO KOVÁNÍ

-S PŘERUŠENÍM TEPELNÉHO MOSTU V PODLAŽE TEPELNÉ IZOLAČNÍ DESKOU tl.80mm,  $v=200mm$ 

-DO RÁMOVÉ ZÁRUBNĚ BEZ PRAHU S PŘECHODOVOU LIŠTOU

-KOTVENÍ DO BETONOVÉHO NADPRAŽÍ, NA ČISTOU PODLAHU A DO STRAN

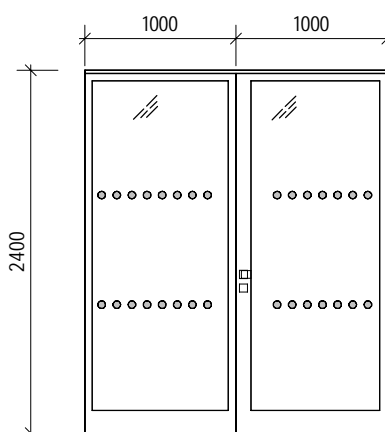
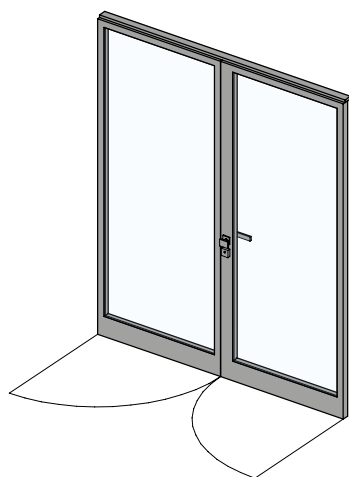
-VČETNĚ HLINÍKOVÝCH LEMOVACÍCH LIŠT V ODSTĚNU DLE STĚNY

-POVRCH. ÚPRAVA: KOMAXITOVÝ POVRCH (rám,kličky, hranaté rozety) STŘÍBRNÝ ELOX, SKRYTÝ ZÁVĚS

- PROSKLENÍ MUSÍ ODPOVÍDAT VYLAŠČE Č. 398/2009 Sb:

Prosklené části (dveře, stěny a jiné plochy) budou ve výšce 800 nad podlahou a zároveň ve výšce 1400 kontrastně označeny proti pozadí - pruh koleček o průměru nejmeně 50 mm vzdálenými od sebe nejvíce 150 mm, fólie - pískované sklo

Otevíravá dveřní křídla musí být ve výšce 800 až 900 mm opatřena vodorovnými madly přes celou jejich šířku, umístěnými na straně opačné než jsou závěsy



Označení typu	Požární odolnost	Komentáře	Podlaží	Počet
AL01	/	paniková klika	1.NP NV	1

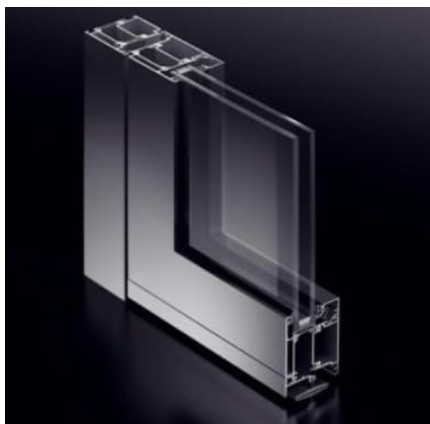
## Poznámka

VŠECHNY PRVKY JE NUTNÉ ZAMĚŘIT PODLE SKUTEČNÝCH ROZMĚRŮ PROVEDENÉ STAVBY

## D.1.1.53

## Výpis vnitřních hliníkových stěn

Označení	Název	Vstup výtah imobilní
AL02	Rozměry	2 000 x 2 400 mm



ILUSTRAČNÍ FOTO VNITŘNÍCH DVEŘÍ

PROSKLENÁ HLINÍKOVÁ STĚNA S DVOUKŘÍDLOVÝMI SYMETRICKÝMI DVEŘMI

-DĚLENÍ DLE NÁČRTKU

-SPODNÍ ČÁST DVEŘÍ OPATŘENA ZVÝŠENÝM SOKLOVÝM PROFILEM

-ZASKLENÍ IZOLAČNÍM ČIRÝM BEZPEČNOSTNÍM DVOJSKLEM

-SLOŽENÝ PROFIL CELE STĚNY (RÁM + ZASKLENÍ): SOUČINITEL PROSTUPU TEPLA

-  $U_w = 1,6-8W/m^2K$

dělené rozetové kování klika-klika barva STŘÍBRNÝ ELOX

-DVEŘNÍ KŘÍDLA OPATŘENA SAMOZAVÍRAČI V LIŠTĚ S KOORDINACÍ POHYBU PŘI ZAVÍRÁNÍ,

-S PŘERUŠENÍM TEPELNÉHO MOSTU V PODLAŽE TEPELNĚ IZOLAČNÍ DESKOU  $t_{l.80mm}$ ,  $v=200mm$

-DO RÁMOVÉ ZÁRUBNĚ BEZ PRAHU S PŘECHODOVOU LIŠTOU

-KOTVENÍ DO BETONOVÉHO NADPRAŽÍ, NA ČISTOU PODLAHU A DO STRAN

-VČETNĚ HLINÍKOVÝCH LEMOVACÍCH LIŠT V ODSTÍNU DLE STĚNY

-POVRCH. ÚPRAVA: KOMAXITOVÝ POVRCH V ODSTÍNU DLE NÁVRHU INTERIÉRU

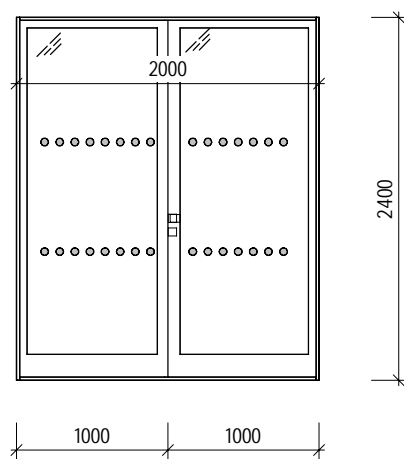
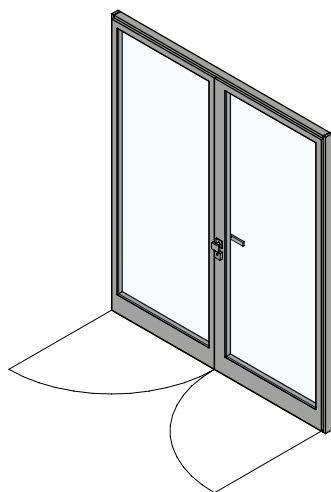
-POVRCH. ÚPRAVA: KOMAXITOVÝ POVRCH (rám,kličky, hranaté rozety) STŘÍBRNÝ ELOX, SKRYTÝ ZÁVĚS

- PROSKLENÍ MUSÍ ODPOVÍDAT VYLÁŠCE Č. 398/2009 Sb:

Otevíraná dveřní křídla musí být ve výšce 800 až 900 mm nad pohladou opatřena vodorovnými madly přes celou jejich šířku, umístěnými na straně opačné než jsou závěsy.

Prosklené části (dveře, stěny a jiné plochy) budou ve výšce 800 nad podlahou a zároveň ve výšce 1400 kontrastně označeny proti pozadí - pruh koleček o průměru nejméně 50 mm vzdálenými od sebe nejvíce 150 mm, fólie - pískované sklo

Otevíravá dveřní křídla musí být ve výšce 800 až 900 mm opatřena vodorovnými madly přes celou jejich šířku, umístěnými na straně opačné než jsou závěsy



Označení typu	Požární odolnost	Komentáře	Podlaží	Počet
AL02	/		1.NP NV	1

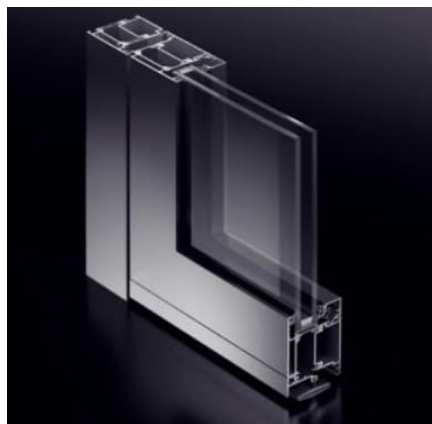
## Poznámka

VŠECHNY PRVKY JE NUTNÉ ZAMĚŘIT PODLE SKUTEČNÝCH ROZMĚRŮ PROVEDENÉ STAVBY

## D.1.1.53

## Výpis vnitřních hliníkových stěn

Označení	Název	Vstup obchod - typ 01
AL03	Rozměry	2 250 × 2 400 mm

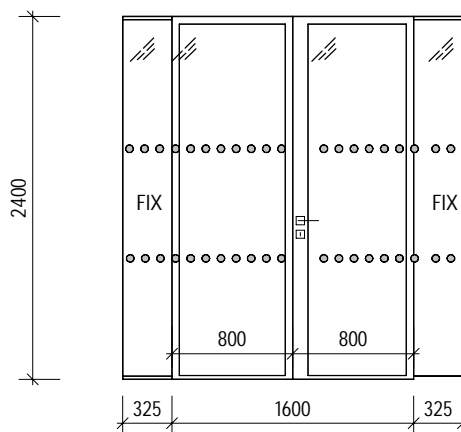
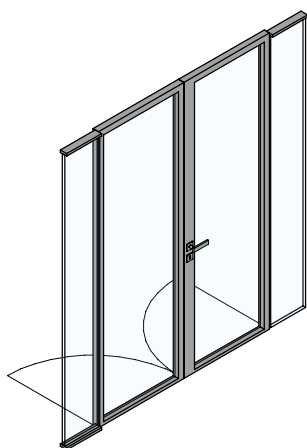


ILUSTRAČNÍ FOTO VNITŘNÍCH DVEŘÍ

PROSKLENÁ HLINÍKOVÁ STĚNA S DVOUKŘÍDLOVÝMI SYMETRICKÝMI DVEŘMI  
 -DĚLENÍ DLE NÁČRTKU  
 -SPODNÍ ČÁST DVEŘÍ OPATŘENA ZVÝŠENÝM SOKLOVÝM PROFILEM  
 -ZASKLENÍ IZOLAČNÍM ČIRÝM BEZPEČNOSTNÍM DVOJSKLEM  
 -SLOŽENÝ PROFIL CELÉ STĚNY (RÁM + ZASKLENÍ): SOUČINITEL PROSTUPU TEPLA  
 -  $U_w = 1,6-8W/m^2K$   
 dělené rozetové kování klika-klika barva STŘÍBRNÝ ELOX

-DVEŘNÍ KŘÍDLA OPATŘENA SAMOZAVÍRAČI V LIŠTĚ S KOORDINACÍ POHYBU PŘI ZAVÍRÁNÍ,  
 -S PŘERUŠENÍM TEPELNÉHO MOSTU V PODLAŽE TEPELNĚ IZOLAČNÍ DESKOU tl.80mm, v=200mm  
 -DO RÁMOVÉ ZÁRUBNĚ BEZ PRAHU S PŘECHODOVOU LIŠTOU  
 -KOTVENÍ DO BETONOVÉHO NADPRAŽÍ, NA ČISTOU PODLAHU A DO STRAN  
 -VČETNĚ HLINÍKOVÝCH LEMOVACÍCH LIŠT V ODSTÍNU DLE STĚNY  
 -POVRCH. ÚPRAVA: KOMAXITOVÝ POVRCH (rám,kličky, hranaté rozety) STŘÍBRNÝ ELOX, SKRYTÝ ZÁVĚS

- PROSKLENÍ MUSÍ ODPOVÍDAT VYLÁŠCE Č. 398/2009 Sb.  
 Prosklené části (dveře, stěny a jiné plochy) budou ve výšce 800 nad podlahou a zároveň ve výšce 1400 kontrastně označeny proti pozadí - pruh koleček o průměru nejméně 50 mm vzdálenými od sebe nejvíce 150 mm, fólie - pískované sklo  
 Otevíravá dveřní křídla musí být ve výši 800 až 900 mm opatřena vodorovnými madly přes celou jejich šířku, umístěnými na straně opačné než jsou závěsy



Označení typu	Požární odolnost	Komentáře	Podlaží	Počet
AL03	/		1.NP NV	1

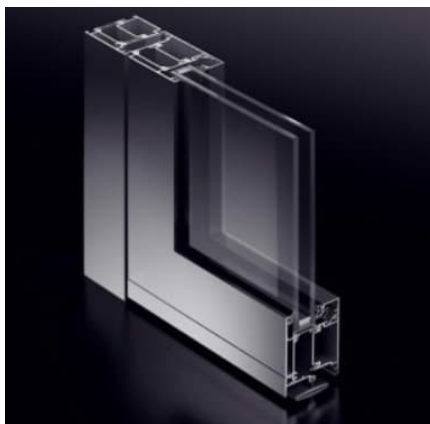
## Poznámka

VŠECHNY PRVKY JE NUTNÉ ZAMĚŘIT PODLE SKUTEČNÝCH ROZMĚRŮ PROVEDENÉ STAVBY

## D.1.1.53

## Výpis vnitřních hliníkových stěn

Označení	Název	Prosklená stěna	chodba sportoci - typ 01
AL04	Rozměry	2 000 × 2 150	mm



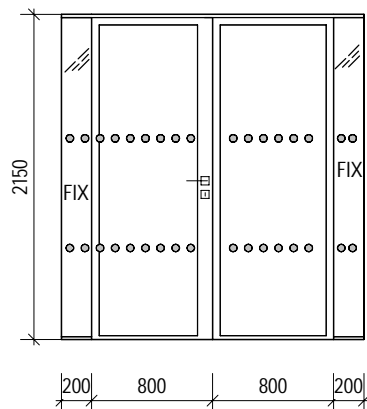
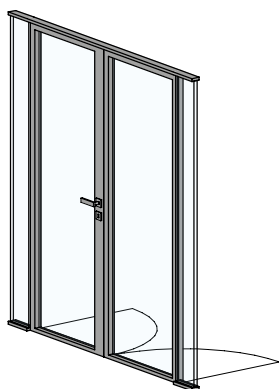
ILUSTRAČNÍ FOTO VNITŘNÍCH DVEŘÍ

PROSKLENÁ HLINÍKOVÁ STĚNA S DVOUKŘÍDLOVÝMI SYMETRICKÝMI DVEŘMI  
 -DĚLENÍ DLE NÁČRTKU  
 -SPODNÍ ČÁST DVEŘÍ OPATŘENA ZVÝŠENÝM SOKLOVÝM PROFILEM  
 -ZASKLENÍ IZOLAČNÍM ČIRÝM BEZPEČNOSTNÍM DVOJSKLEM  
 -SLOŽENÝ PROFIL CELÉ STĚNY (RÁM + ZASKLENÍ): SOUČINITEL PROSTUPU TEPLA  
 -  $U_w = - U_w = 1,6-8W/m^2K$   
 dělené rozetové kování klika-klika STŘÍBRNÝ ELOX

-PANIKOVÉ KOVÁNÍ  
 -DVEŘNÍ KŘÍDLA OPATŘENA SAMOZAVÍRAČI V LIŠTĚ S KOORDINACÍ POHYBU PŘI ZAVÍRÁNÍ, PASIVNÍ KŘÍDLO S ARETACÍ POMOCÍ PANIKOVÉHO KOVÁNÍ  
 -S PŘERUŠENÍM TEPELNÉHO MOSTU V PODLAŽE TEPELNĚ IZOLAČNÍ DESKOU tl.80mm,  $v=200mm$   
 -DO RÁMOVÉ ZÁRUBNĚ BEZ PRAHU S PŘECHODOVOU LIŠTOU  
 -KOTVENÍ DO BETONOVÉHO NADPRAŽÍ, NA ČISTOU PODLAHU A DO STRAN  
 -VČETNĚ HLINÍKOVÝCH LEMOVACÍCH LIŠT V ODSTÍNU DLE STĚNY  
 -POVRCH. ÚPRAVA: KOMAXITOVÝ POVRCH V ODSTÍNU DLE NÁVRHU INTERIÉRU

-POVRCH. ÚPRAVA: KOMAXITOVÝ POVRCH (rám,kličky, hranaté rozety) STŘÍBRNÝ ELOX, SKRYTÝ ZÁVĚS

- PROSKLENÍ MUSÍ ODPOVÍDAT VYLÁŠKE Č. 398/2009 Sb:  
 Prosklené části (dveře, stěny a jiné plochy) budou ve výšce 800 nad podlahou a zároveň ve výšce 1400 kontrastně označeny proti pozadí - pruh koleček o průměru nejméně 50 mm vzdálenými od sebe nejvíce 150 mm, fólie - pískované sklo  
 Otevíravá dveřní křídla musí být ve výši 800 až 900 mm opatřena vodorovnými madly přes celou jejich šířku, umístěnými na straně opačné než jsou závěsy



Označení typu	Požární odolnost	Komentáře	Podlaží	Počet
AL04	/		1.NP NV	1

## Poznámka

VŠECHNY PRVKY JE NUTNÉ ZAMĚŘIT PODLE SKUTEČNÝCH ROZMĚRŮ PROVEDENÉ STAVBY



Vypracoval

Zodpovědný projektant

Číslo zakázky

Ing. Lenka Procházková

1146/23

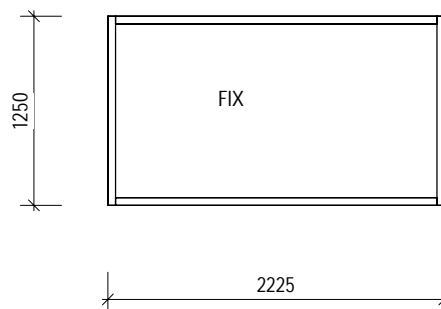
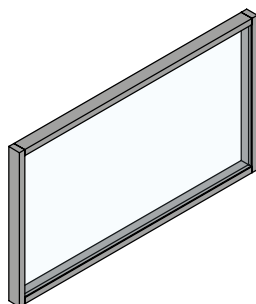
D.1.1.53

Výpis vnitřních hliníkových stěn

Označení	Název	Okno kancelář
AL05	Rozměry	2 225 × 1 250 HLINÍKOVÉ OKNO

POŽÁRNÍ ODOLNOST: bez požární odolnosti  
FIXNÍ PLNÉ A PROSKLENÉ VÝPLNĚ: tepelně izolační čiré trojsklo, a  
hliníkové systémové profily,  
u prosklených částí černý distanční rámeček, povrchová úprava  
komaxit  
RÁM OKNA: rámové okno, hliníkový systémový profil s přerušením  
tepelného mostu  
SOUČINITEL PROSTUPU TEPLA:  $U_d=1,50 \text{ W/m}^2\text{K}$   
KOVÁNÍ: bez kování  
ZPŮSOB OTEVÍRÁNÍ: FIX

KOMAXITOVÝ POVRCH (rám,kliky) STŘÍBRNÝ ELOX



Označení typu	Požární odolnost	Komentáře	Podlaží	Počet
AL05	/		1.NP NV	1

Poznámka

VŠECHNY PRVKY JE NUTNÉ ZAMĚŘIT PODLE SKUTEČNÝCH ROZMĚRŮ PROVEDENÉ STAVBY



Vypracoval

Zodpovědný projektant

Číslo zakázky

Ing. Lenka Procházková

1146/23

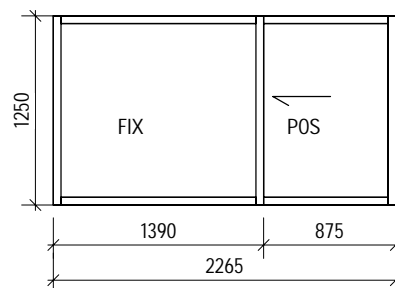
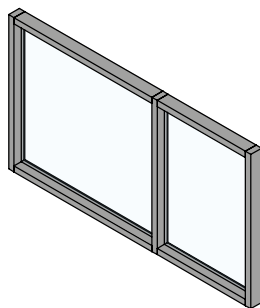
D.1.1.53

## Výpis vnitřních hliníkových stěn

Označení	Název	Okno velín
AL06	Rozměry	2 265 × 1 250 HLINÍKOVÉ OKNO

POŽÁRNÍ ODOLNOST: bez požární odolnosti  
FIXNÍ PLNÉ A PROSKLENÉ VÝPLNĚ: tepelně izolační čiré trojsklo, a hliníkové systémové profily,  
u prosklených částí černý distanční rámeček, povrchová úprava komaxit  
RÁM OKNA: rámové okno, hliníkový systémový profil s přerušením tepelného mostu  
SOUČINITEL PROSTUPU TEPLA:  $U_d=1,50 \text{ W/m}^2\text{K}$   
KOVÁNÍ: bez kování  
ZPŮSOB OTEVÍRÁNÍ: FIX + JEDEN DÍL OKNA POSUVNÝ

KOMAXITOVÝ POVRCH (rám,kliky) STŘÍBRNÝ ELOX



Označení typu	Požární odolnost	Komentáře	Podlaží	Počet
AL06	/		1.NP NV	1

## Poznámka

VŠECHNY PRVKY JE NUTNÉ ZAMĚŘIT PODLE SKUTEČNÝCH ROZMĚRŮ PROVEDENÉ STAVBY

## D.1.1.53

## Výpis vnitřních hliníkových stěn

Označení	Název
AL07	Vstup ledová plocha -TYP 01
	Rozměry 3 000 × 2 150 mm

PROSKLENÁ HLINÍKOVÁ STĚNA S DVOUKŘÍDLOVÝMI SYMETRICKÝMI DVEŘMI

-DĚLENÍ DLE NÁČRTKU

-SPODNÍ ČÁST DVEŘÍ OPATŘENA ZVÝŠENÝM SOKLOVÝM PROFILEM

-ZASKLENÍ IZOLAČNÍM ČIRÝM BEZPEČNOSTNÍM DVOJSKLEM

-SLOŽENÝ PROFIL CELÉ STĚNY (RÁM + ZASKLENÍ): SOUČINITEL PROSTUPU TEPLA

-  $U_w = 1,6-8W/m^2K$

dělené rozetové kování klika-klika barva STŘÍBRNÝ ELOX

-panikové provedení,

-DVEŘNÍ KŘÍDLA OPATŘENA SAMOZAVÍRAČI V LIŠTĚ S KOORDINACÍ POHYBU PŘI ZAVÍRÁNÍ, PASIVNÍ KŘÍDLO S ARETACÍ POMOCÍ PANIKOVÉHO KOVÁNÍ

-S PŘERUŠENÍM TEPELNÉHO MOSTU V PODLAŽE TEPELNĚ IZOLAČNÍ DESKOU tl.80mm, v=200mm

-DO RÁMOVÉ ZÁRUBNĚ BEZ PRAHU S PŘECHODOVOU LIŠTOU

-KOTVENÍ DO BETONOVÉHO NADPRAŽÍ, NA ČISTOU PODLAHU A DO STRAN

-VČETNĚ HLINÍKOVÝCH LEMOVACÍCH LIŠT V ODSÍNU DLE STĚNY

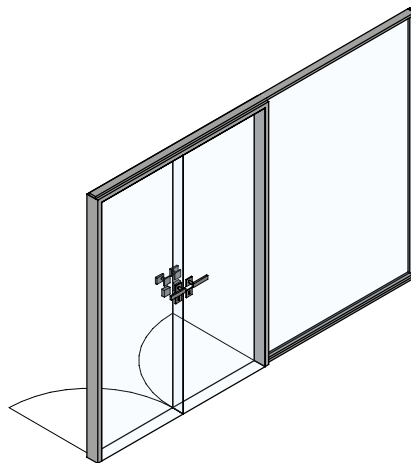
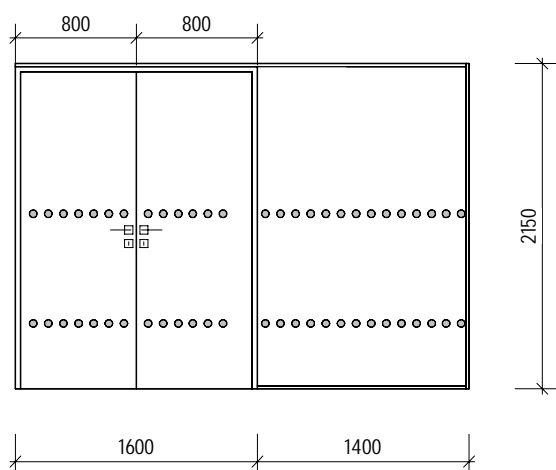
-POVRCH. ÚPRAVA: KOMAXITOVÝ POVRCH V ODSÍNU DLE NÁVRHU INTERIÉRU

-POVRCH. ÚPRAVA: KOMAXITOVÝ POVRCH (rám,kličky, hranaté rozety) STŘÍBRNÝ ELOX, SKRYTÝ ZÁVĚS

- PROSKLENÍ MUSÍ ODPOVÍDAT VYLAŠČE Č. 398/2009 Sb:

Prosklené části (dveře, stěny a jiné plochy) budou ve výšce 800 nad podlahou a zároveň ve výšce 1400 kontrastně označeny proti pozadí - pruh koleček o průměru nejméně 50 mm vzdálenými od sebe nejvíce 150 mm, fólie - pískované sklo

Otevírává dveřní křídla musí být ve výšce 800 až 900 mm opatřena vodorovnými madly přes celou jejich šířku, umístěnými na straně opačné než jsou závěsy



Označení typu	Požární odolnost	Komentáře	Podlaží	Počet
AL07	EW30DP3-C-K		1.NP NV	1

## Poznámka

VŠECHNY PRVKY JE NUTNÉ ZAMĚŘIT PODLE SKUTEČNÝCH ROZMĚRŮ PROVEDENÉ STAVBY



## D.1.1.53

## Výpis vnitřních hliníkových stěn

Označení	Název	Prosklená stěna zázemí zaměstnací
AL08	Rozměry	1 600 × 2 150 mm

PROSKLENÁ HLINÍKOVÁ STĚNA S DVOUKŘÍDLOVÝMI SYMETRICKÝMI DVEŘEMI

-DĚLENÍ DLE NÁČRTKU

-SPODNÍ ČÁST DVEŘÍ OPATŘENA ZVÝŠENÝM SOKLOVÝM PROFILEM

-ZASKLENÍ IZOLAČNÍM ČIRÝM BEZPEČNOSTNÍM DVOJSKLEM

-SLOŽENÝ PROFIL CELÉ STĚNY (RÁM + ZASKLENÍ):

SOUČINITEL PROSTUPU TEPLA -  $U_w = - U_w = 1,6-8W/m^2K$

-DĚLENÉ ROZETOVÉ KOVÁNÍ klika-klika s mechanickým zámekem barva STŘÍBRNÝ ELOX

-PANIKOVÉ PROVEDENÍ

-DVEŘNÍ KŘÍDLA OPATŘENA SAMOZAVÍRAČI V LIŠTĚ S KOORDINACÍ POHYBU PŘI ZAVÍRÁNÍ, PASIVNÍ KŘÍDLO S ARETACÍ POMOCÍ PANIKOVÉHO KOVÁNÍ

-S PŘERUŠENÍM TEPELNÉHO MOSTU V PODLAŽE TEPELNĚ IZOLAČNÍ DESKOU tl.80mm,  $v=200mm$

-DO RÁMOVÉ ZÁRUBNĚ BEZ PRAHU S PŘECHODOVOU LIŠTOU

-KOTVENÍ DO BETONOVÉHO NADPRAŽÍ, NA ČISTOU PODLAHU A DO STRAN

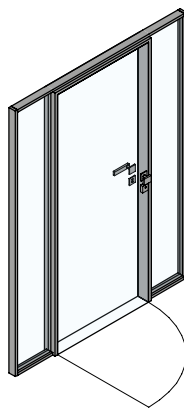
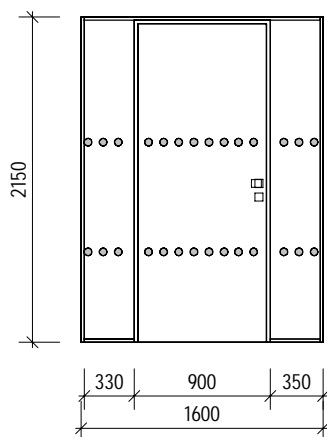
-VČETNĚ HLINÍKOVÝCH LEMOVACÍCH LIŠT V ODSÍSTU DLE STĚNY

-POVRCH. ÚPRAVA: KOMAXITOVÝ POVRCH KOMAXITOVÝ POVRCH (rám,kliky) STŘÍBRNÝ ELOX

- PROSKLENÍ MUSÍ ODPOVÍDAT VYLÁŠCE Č. 398/2009 Sb:

Prosklené části (dveře, stěny a jiné plochy) budou ve výšce 800 nad podlahou a zároveň ve výšce 1400 kontrastně označeny proti pozadí - pruh koleček o průměru nejméně 50 mm vzdálenými od sebe nejvíce 150 mm, fólie - pískované sklo

Otevíravá dveřní křídla musí být ve výšce 800 až 900 mm opatřena vodorovnými madly přes celou jejich šířku, umístěnými na straně opačné než jsou závěsy



Označení typu	Požární odolnost	Komentáře	Podlaží	Počet
AL08	/		1.NP NV	1

## Poznámka

VŠECHNY PRVKY JE NUTNÉ ZAMĚŘIT PODLE SKUTEČNÝCH ROZMĚRŮ PROVEDENÉ STAVBY



Vypracoval

Zodpovědný projektant

Číslo zakázky

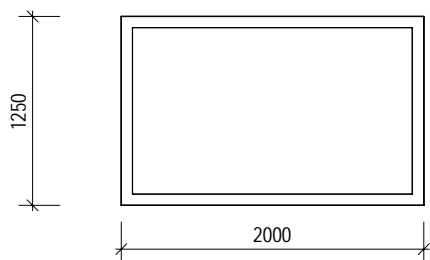
Ing. Lenka Procházková

1146/23

D.1.1.53

Výpis vnitřních hliníkových stěn

Označení	Název	Okno technologie
AL09	Rozměry	2 000 × 1 250
		
HLINÍKOVÉ OKNO POŽÁRNÍ ODOLNOST: EW30DP3-C-K FIXNÍ PLNÉ A PROSKLENÉ VÝPLNĚ: tepelně izolační číré trojsklo, a hliníkové systémové profily, u prosklených částí černý distanční rámeček, povrchová úprava komaxit RÁM OKNA: rámové okno, hliníkový systémový profil s přerušením tepelného mostu SOUČINITEL PROSTUPU TEPLA: Ud=1,50 W/m²K KOVÁNÍ: bez kování ZPŮSOB OTEVÍRÁNÍ: FIX  povrchová úprava komaxit – KOMAXITOVÝ POVRCH (rám,kliky) STŘÍBRNÝ ELOX		



Označení typu	Požární odolnost	Komentáře	Podlaží	Počet
AL09	EW30DP3-C-K		1.NP NV	1

Poznámka

VŠECHNY PRVKY JE NUTNÉ ZAMĚŘIT PODLE SKUTEČNÝCH ROZMĚRŮ PROVEDENÉ STAVBY

### D.1.1.53

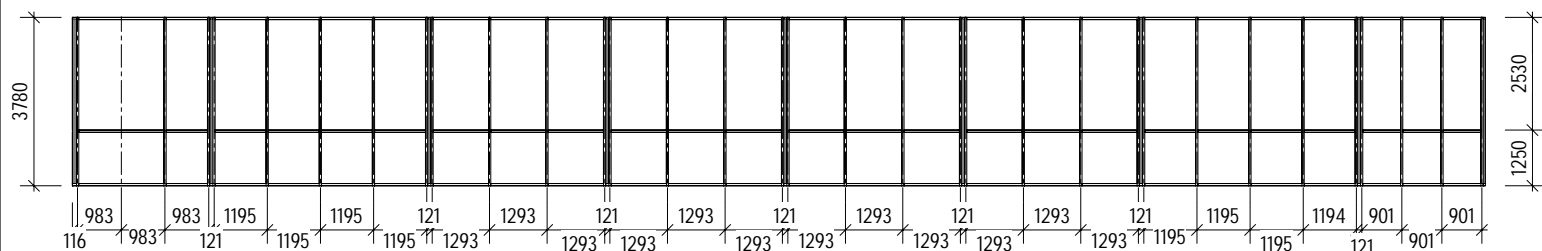
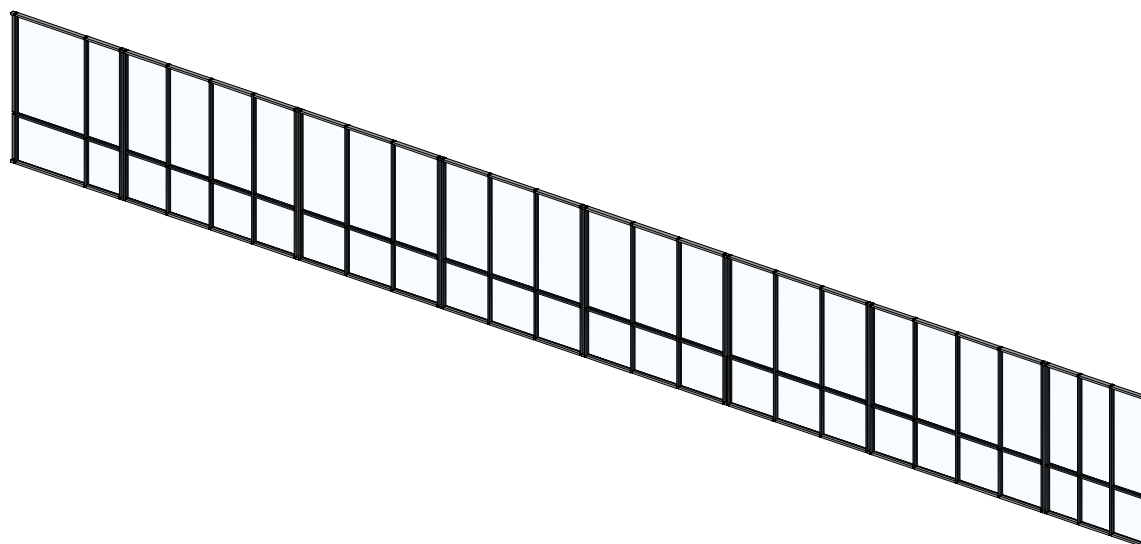
### Výpis vnitřních hliníkových stěn

Označení	Název	Stěna skybox/prosklení - TYP 03		
AL10	Rozměry	31 763,74	3 780	mm

PROSKLENÁ HLINÍKOVÁ STĚNA S FIXNÝM PROSKLENÍM  
-DĚLENÍ DLE NÁČRTKU  
-SPODNÍ ČÁST DVEŘÍ OPATŘENA ZVÝŠENÝM SOKLOVÝM PROFILEM  
-ZASKLENÍ IZOLAČNÍM ČÍRÝM BEZPEČNOSTNÍM DVOJSKLEM  
-SLOŽENÝ PROFIL CELÉ STĚNY (ŘAM + ZASKLENÍ)  
SOUČINTEL PROSTUPU TEPLA -  $U_w = 1,6-8W/m^2K$

-VČETNĚ HLINÍKOVÝCH LEMOVACÍCH LIŠT V ODSÍNU DLE STĚNY

-POVRCH. ÚPRAVA: KOMAXITOVÝ POVRCH RAL 9011 - GRAFICKÁ ČERNÁ



Označení typu	Požární odolnost	Komentáře	Podlaží	Počet
AL10	EW30DP3-C-K	Prosklení skyboxu	2NP – východ	1

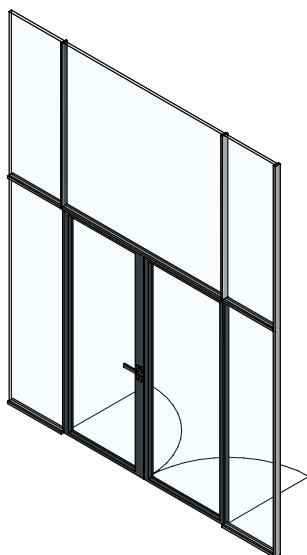
### Poznámka

VŠECHNY PRVKY JE NUTNÉ ZAMĚŘIT PODLE SKUTEČNÝCH ROZMĚRŮ PROVEDENÉ STAVBY

## D.1.1.53

## Výpis vnitřních hliníkových stěn

Označení	Název
AL11	Stěna skybox/dveře + TYP 03
	Rozměry 3 000 × 3 800 mm



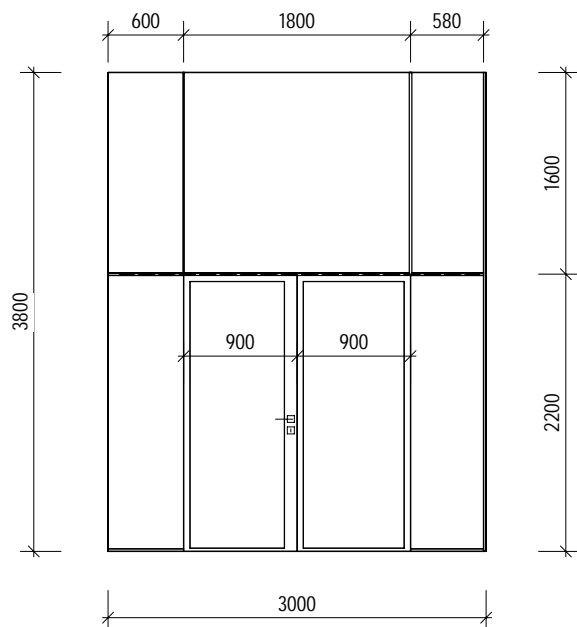
PROSKLENÁ HLINÍKOVÁ STĚNA S DVOUKŘÍDLÍMI DVEŘMI A FIXNÝM PROSKLENÍM

-DĚLENÍ DLE NÁČRTKU  
-SPODNÍ ČÁST DVEŘÍ OPATŘENA ZVÝŠENÝM SOKLOVÝM PROFILEM  
-ZASKLENÍ IZOLAČNÍM ČIRÝM BEZPEČNOSTNÍM DVOJSKLEM  
-SLOŽENÝ PROFIL CELÉ STĚNY (RÁM + ZASKLENÍ)  
SOUČINITEL PROSTUPU TEPLA -  $U_w = 1,6-8W/m^2K$   
-DĚLENÉ ROZETOVÉ KOVÁNÍ klika-klika s mechanickým zámekem  
barva nerez

-PANIKOVÁ HRAZDA  
-DVEŘNÍ KŘÍDLA OPATŘENA SAMOZAVÍRAČI V LIŠTĚ S KOORDINACÍ POHYBU PŘI ZAVÍRÁNÍ, PASIVNÍ KŘÍDLO S ARETACÍ POMOCÍ PANIKOVÉHO KOVÁNÍ  
-S PŘERUŠENÍM TEPELNÉHO MOSTU V PODLAŽE TEPELNĚ IZOLAČNÍ DESKOU tl.80mm, v=200mm  
-DO RÁMOVÉ ZÁRUBNĚ BEZ PRAHU S PŘECHODOVOU LIŠTOU

-VČETNĚ HLINÍKOVÝCH LEMOVACÍCH LIŠT V ODSTÍNU DLE STĚNY

-POVRCH. ÚPRAVA: KOMAXITOVÝ POVRCH RAL 9011 GRAFICKÁ ČERNÁ



Označení typu	Požární odolnost	Komentáře	Podlaží	Počet
AL11	EW30DP3-C-K	Prosklení skyboxu/dveře	2NP – západ	1

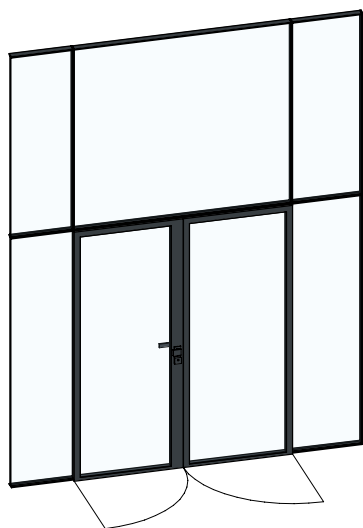
## Poznámka

VŠECHNY PRVKY JE NUTNÉ ZAMĚŘIT PODLE SKUTEČNÝCH ROZMĚRŮ PROVEDENÉ STAVBY

## D.1.1.53

## Výpis vnitřních hliníkových stěn

Označení	Název	Stěna skybox/dveře - TYP 03
AL12	Rozměry	2 907,2 × 3 800 mm



PROSKLENÁ HLINÍKOVÁ STĚNA S DVOUKŘÍDLÍMI DVEŘMI A FIXNÝM PROSKLENÍM

-DĚLENÍ DLE NÁČRTKU

-SPODNÍ ČÁST DVEŘÍ OPATŘENA ZVÝŠENÝM SOKLOVÝM PROFILEM

-ZASKLENÍ IZOLAČNÍM ČIRÝM BEZPEČNOSTNÍM DVOJSKLEM

-SLOŽENÝ PROFIL CELÉ STĚNY (RÁM + ZASKLENÍ)

SOUČINITEL PROSTUPU TEPLA -  $U_w = 1,6-8W/m^2K$

-DĚLENÉ ROZETOVÉ KOVÁNÍ klika-klika s mechanickým zámekem barva nerez

-PANIKOVÁ HRAZDA

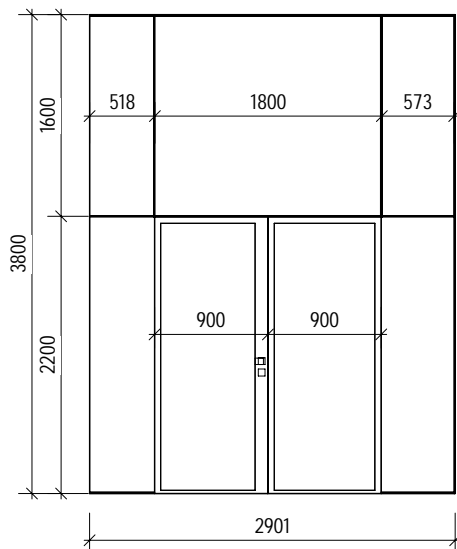
-DVEŘNÍ KŘÍDLA OPATŘENA SAMOZAVÍRAČI V LIŠTĚ S KOORDINACÍ POHYBU PŘI ZAVÍRÁNÍ, PASIVNÍ KŘÍDLO S ARETACÍ POMOCÍ PANIKOVÉHO KOVÁNÍ

-S PŘERUŠENÍM TEPELNÉHO MOSTU V PODLAŽÍ TEPELNĚ IZOLAČNÍ DESKOU tl.80mm, v=200mm

-DO RÁMOVÉ ZÁRUBNĚ BEZ PRAHU S PŘECHODOVOU LIŠTOU

-VČETNĚ HLINÍKOVÝCH LEMOVACÍCH LIŠT V ODSTÍNU DLE STĚNY

-POVRCH. ÚPRAVA: KOMAXITOVÝ POVRCH RAL 7022 - UMBRA GRAY



Označení typu	Požární odolnost	Komentáře	Podlaží	Počet
AL12	EW30DP3-C-K	Prosklení skyboxu/dveře	2NP – východ	1

## Poznámka

VŠECHNY PRVKY JE NUTNÉ ZAMĚŘIT PODLE SKUTEČNÝCH ROZMĚRŮ PROVEDENÉ STAVBY

